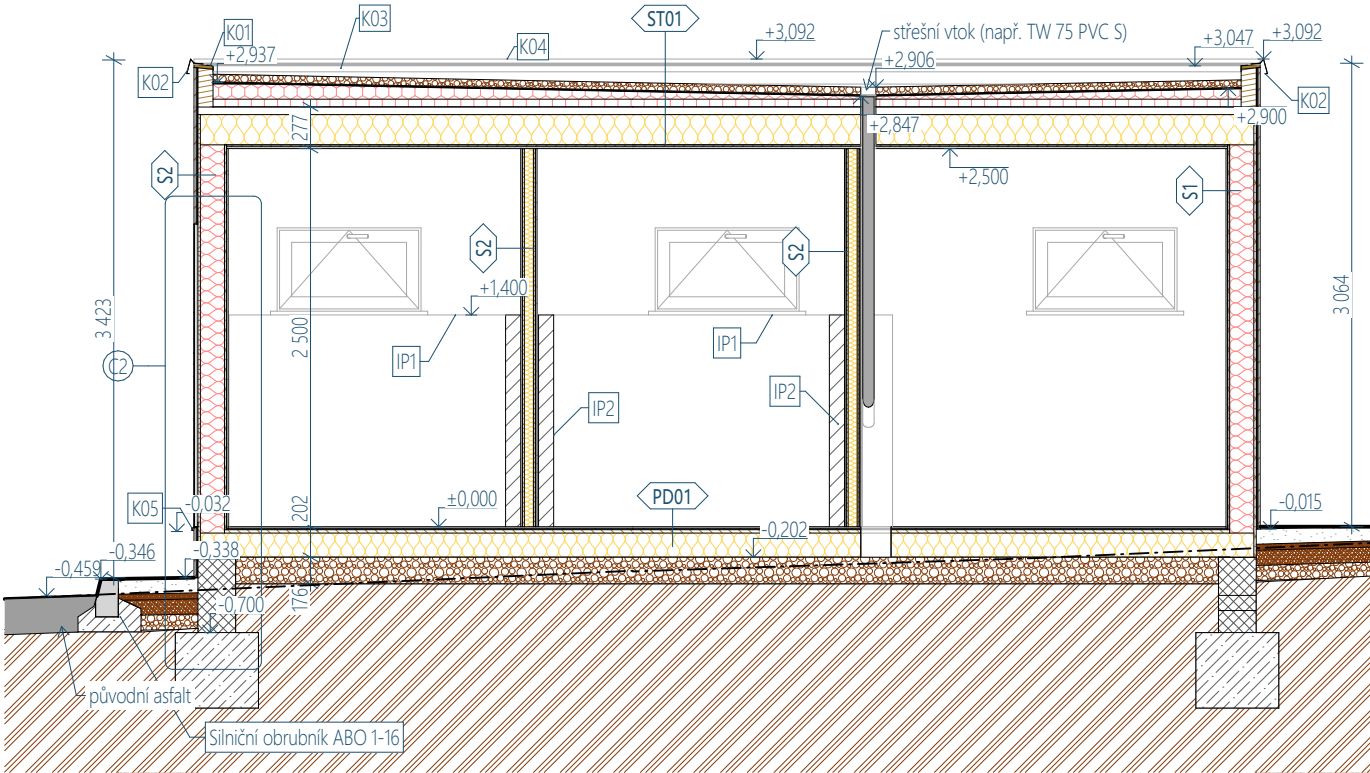


ŘEZ B-B'

M 1:50



S1	
CIHELNÝ KLINKER OBKLAD / 240x71x14mm / barva: červená (např. KLINKER NFP.Taunus schmelz-bunt)	14 mm
LEPÍČÍ TMEL NA DLAŽBU A OBKLADY	5 mm
CEMENTOVÉ LEPIDLO S VLOŽENÍM SKLOTEXTILNÍ SÍŤOVINY	5 mm
SPOJOVACÍ MŮSTEK / PENETRACE	2 mm
CEMENTOVĚLÁKNITÁ DESKA	16 mm
VĚTROTĚSNÁ FÓLIE	0 mm
TEPELNÁ IZOLACE   MW   λ=0,039 W/mK + NOSNÁ OCELOVÁ KONSTRUKCE	160 mm
PAROTĚSNÁ FÓLIE	0 mm
OBOUSTRANNĚ LAMINOVANÁ DŘEVOTŘÍSKA E1, BÍLÁ	12 mm
PUR LEPIDLO	2 mm
PLASTOVÁ DESKA BÍLÁ COPLAST, DO VÝŠKY 2500 MM (VODOTĚSNÝ OBKLAD)	10 mm

S2	
PLASTOVÁ DESKA BÍLÁ COPLAST, DO VÝŠKY 2500 MM (VODOTĚSNÝ OBKLAD)	10 mm
PUR LEPIDLO	2 mm
OBOUSTRANNĚ LAMINOVANÁ DŘEVOTŘÍSKA E1, BÍLÁ	12 mm
TEPELNÁ IZOLACE   MW   λ=0,039 W/mK + CW A UW PROFILY	60 mm
OBOUSTRANNĚ LAMINOVANÁ DŘEVOTŘÍSKA E1, BÍLÁ	12 mm
PUR LEPIDLO	2 mm
PLASTOVÁ DESKA BÍLÁ COPLAST, DO VÝŠKY 2500 MM (VODOTĚSNÝ OBKLAD)	10 mm

Z01	
Kamenná dlažba 10x10cm	100 mm
Štěr - frakce 4/8	40 mm
Štěr - frakce 16/32	100 mm
Štěr - frakce 0/64	100 mm

ST01	
Kačír - frakce 16/32	50 mm
GEOTEXTÍLIE 500 g/m2	5 mm
HYDROIZOLAČNÍ FÓLIE PVC-P / mech. kotvení	2 mm
GEOTEXTÍLIE 300 g/m2	3 mm
SPÁDOVÉ STŘEŠNÍ KLÍNY   EPS 150 S   λ=0,039 W/mK / SPÁD 2%	20 + mm
TEPELNÁ IZOLACE STŘECHY   EPS 150 S   λ=0,039 W/mK	50 mm
GEOTEXTÍLIE 300 g/m2	2 mm
TRAPÉZOVÝ FeZn PLECH, VLNA 50mm TL, 0,75mm	50 mm
TEPELNÁ IZOLACE   MW   λ=0,039 W/mK + PŘÍČNÝ OCEL. NOSNÍK POZINKOVANÝ	200 mm
Parotěsná zábrana - fólie	0 mm
OBOUSTRANNĚ LAMINOVANÁ DŘEVOTŘÍSKA E1, BÍLÁ	12 mm
SÁDROKARTON	13 mm

PD01	
KERAMICKÁ DLAŽBA / 300x300, světle šedá, R10	10 mm
LEPÍČÍ TMEL NA DLAŽBU A OBKLADY	5 mm
Hydroizolace - stěr - hmota	5 mm
CEMENTOVĚLÁKNITÁ DESKA	22 mm
TEPELNÁ IZOLACE   MW   λ=0,039 W/mK + PŘÍČNÝ OCEL. NOSNÍK POZINKOVANÝ	160 mm
Parotěsná zábrana - fólie	0 mm
SPODNÍ KRYCÍ PLECH POZINKOVANÝ, tl. 0,55mm	0 mm

LEGENDA MATERIÁLŮ:

- TEPELNÁ IZOLACE | MW | λ=0,039 W/mK + NOSNÁ OCELOVÁ KONSTRUKCE
- TEPELNÁ IZOLACE | MW | λ=0,039 W/mK + CW A UW PROFILY
- TEPELNÁ IZOLACE | MW | λ=0,039 W/mK + PŘÍČNÝ OCEL. NOSNÍK POZINKOVANÝ
- SDK PŘEDSTĚNA
- SPÁDOVÉ STŘEŠNÍ KLÍNY | EPS 150 S | λ=0,039 W/mK / SPÁD 2%
- TEPELNÁ IZOLACE STŘECHY | EPS 150 S | λ=0,039 W/mK
- Štěr - frakce 4/8
- Štěr - frakce 8/16
- Štěr - frakce 16/32
- Zemina - původní
- DŘEVĚNÉ NOSNÉ KOSNTRUKCE | KVH hranol

OSTATNÍ POZNÁMKY:

- VÝŠKOVÉ KÓTY JSOU VZTAŽENY K ± 0,000
- PŘI NÁVRHU BYLO VYCHÁZENO Z ROZMĚRŮ NA ZÁKLADĚ SKUTEČNÉHO ZAMĚŘENÍ NA MÍSTĚ, PŘI KTERÉM MOHLY VZNIKOUT ODCHYLKY
- KONEČNÉ ÚPRAVY NUTNO UPŘESNIT INVESTOREM, UŽIVATELI, PROJEKTEM A VYBRANÝMI ZHOTOVITELI STAVBY VČETNĚ UPŘESNĚNÍ ROZSAHU PRACÍ
- PROJEKTOVÁ DOKUMENTACE BYLA VYPRACOVÁNA DLE NOREM, VYHLÁŠEK A ZÁKONŮ PLATNÝCH V DOBĚ ZPRACOVÁNÍ
- PŘI STAVEBNÍCH PRACÍCH JE NUTNÉ DODŽOVAT VEŠKERÉ VYHLÁŠKY, ZÁKONY A NAŘÍZENÍ VLÁDY S OHLEDEM NA BOZP: nařízení vlády č. 591/2006Sb., č. 362/2005Sb., zákon 309/2006Sb., | VŠE V AKTUÁLNÍM A PLATNÉM ZNĚNÍ POZDĚJŠÍCH PŘEDPISŮ!
- PRO ZHOTOVENÍ DOKUMENTACE BYL POUŽIT SOFTWARE, KTERÝ JE NAVRŽEN PRO 3D ROZHRANÍ - TYTO PROGRAMY PRACUJÍ S PŘESNÝMI ROZMĚRY
- ZAKRESLOVACÍ NORMA ČSN VZHEDEM K POUŽITÉMU PROGRAMU NEMUSÍ BÝT VE SPECIFICKÝCH PŘÍPÁDECH VŽDY DODRŽENA - TATO SKUTEČNOST VŠAK NEZHORŠUJE GRAFICKÉ VYJÁDRĚNÍ AUTOROVY MYŠLENKY, NEBOŽ JE VŽDY V DOSTATEČNÉ MÍŘE INFORMACE POPSÁNA JINÝM ZPŮSOBEM

0,000 = 517,48m n. m., B.p.V / SOUŘADNICOVÝ SYSTÉM S-JTSK

PROJEKTOVÁ DOKUMENTACE BYLA VYPRACOVÁNA DLE VYHLÁŠKY 499/2006 Sb. v aktuálním znění

DRUH PRÁCE	DOKUMENTACE PRO STAVEBNÍ POVOLENÍ A PROVEDENÍ STAVBY			<div><div>TEL.: 56 730 7779 56 730 7959 FAX: 56 730 8644 IČO: 18197621</div><div>BRNĚNSKÁ 48, 586 01 JIHLAVA</div></div>									
VYPRACOVAL	ING. FILIP NEUWIRTH	projektant pozemních staveb											
ZODP. PROJEKTANT	ING. SLAVOMÍR LANGMAJER	ČKAIT   1000734											
INVESTOR	Statutární město Jihlava, Masarykovo nám. 97/1, 586 01 Jiíhlava												
MÍSTO STAVBY	parc.č. 2628/1, 2628/15, 2629/1, k.ú. Jihlava, S.Ú Jihlava			<div>ČÍSLO PARÉ</div> <table><tr><td>1</td><td>2</td><td>3</td><td>4</td><td>5</td><td>6</td><td>7</td><td>8</td></tr></table> <div>FORMÁT</div> <div>420x297 / 2xA4</div> <div>DATUM</div> <div>30.03.2022</div> <div>STUPEŇ PD</div> <div>DSP+DPS</div> <div>Č. ZAKÁZKY</div> <div>P 1077/2021</div> <div>MĚŘÍTKO</div> <div>M 1:50</div> <div>Č. VÝKRESU</div> <div>D.1.1.8</div>		1	2	3	4	5	6	7	8
1	2	3	4			5	6	7	8				
NÁZEV STAVBY	UL. ŽIDOVSKÁ, JIHLAVA - VÝSTAVBA VEŘEJNÉHO WC												
STAVEBNÍ OBJEKT	SO 01,02												
ČÁST DOKUMEN.	D.1.1 - - SO 01   DOKUMENTACE TOALET												
NÁZEV:	ŘEZ B-B´												